

## 2. 4GHz送信機

[新製品]

# QCT-2TX

各種のデジマチック出力の測定器データを2.4GHzの無線にて離れた場所へ送信することができます。

送信機には受信先を簡単に登録できる機能があり、面倒なソフトは不要です、登録すれば直ちに受信先にデータを送信することができます。


モニタランプは送信した時に点滅します。  
測定器用ケーブルは取付け、取外しがワンタッチで行えますので種類の違う測定器も同じ送信機で使用できます。  
送信が正常に終了したか、異常があったかは送信機で確認ができます。



仕様	寸法	35×50×20mm
	無線	2.4GHz
		各送受信機には固有のハードIDが設定されているため混信がありません。
		国内、CE、FCC認証済み。
	入力	デジマチック信号
	確認	送信確認はブザーやランプで行えます。
	電池	CR2032ボタン電池使用
	通信距離	見通し約30～40m

品質管理、計測のシステム化を実現する

改良のため予告なく仕様・デザインを変更することがございます

 SYSTEM HOUSE  
株式会社 二オ

## 2. 4GHz送信機

[新製品]

# QCT-2TXC (入力セル選択可)

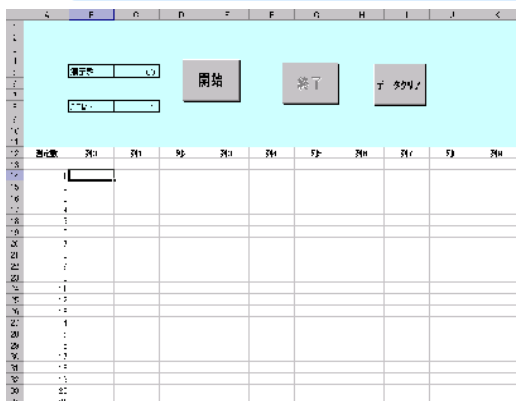
各種のデジマチック出力の測定器データを2.4GHzの無線にて離れた場所へ送信する事ができます。

送信機には入力するセルを選択できるスイッチがあり、測定項目によって入力セルを選択する事ができます。

測定データが決まったセルに入力されます。

最大9カ所までセルを選択する事ができます。


モニタランプは送信した時に点滅します。  
測定器用ケーブルは取付け、取外しがワンタッチで行えますので種類の違う測定器も同じ送信機で使用できます。



仕様	寸法	35×50×20mm
	無線	2.4GHz
		各送受信機には固有のハードIDが設定されているため混信がありません。
		国内、CE、FCC認証済み。
	入力	デジマチック信号
	確認	送信確認はブザーやランプで行えます。
	電池	CR2032ボタン電池使用
	通信距離	見通し約30～40m

品質管理、計測のシステム化を実現する

改良のため予告なく仕様・デザインを変更することがございます

 SYSTEM HOUSE  
株式会社 二才

## 2. 4GHz送信機

[新製品]

# QCT-2TXS (送信先選択)

各種のデジマチック出力の測定器データを2.4GHzの無線にて離れた場所へ送信する事ができます。

送信機には受信先を選択できるスイッチがあり、登録してある受信先に簡単にデータを出力することができます。

最大9カ所まで受信先を簡単に登録する事ができます。面倒なソフトを使わずに設定する事ができます。送信機と受信機のソフトID設定は簡単に、登録できます。


モニタランプは送信した時に点滅します。測定器用ケーブルは取付け、取外しがワンタッチで行えますので種類の違う測定器も同じ送信機で使用できます。



仕様	寸法	35×50×20mm
	無線	2.4GHz
		各送受信機には固有のハードIDが設定されているため混信がありません。
		国内、CE、FCC認証済み。
	入力	デジマチック信号
	確認	送信確認はブザーやランプで行えます。
	電池	CR2032ボタン電池使用
	通信距離	見通し約30～40m

品質管理、計測のシステム化を実現する

改良のため予告なく仕様・デザインを変更することがございます

 SYSTEM HOUSE  
株式会社 二才

## 外付け用 2.4GHz 受信機

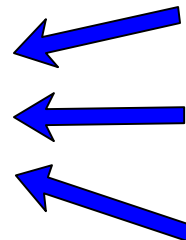
[新製品]

# QCT-2RXD (デジマチック)

送信機からのデータをデジマチックに変換して出力することができます。  
離れた場所から計測データをプリンタに印刷や入カツールに接続できます。

2.4GHzの受信機で受信したデータをデジマチック信号にして出力しますのでデジマチックプリンタや既存のシステムの入カツールに接続することができます。

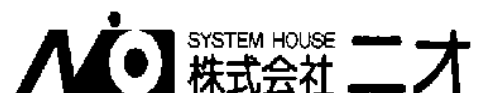
送信機と受信機のソフトID設定は簡単に、登録できます。  
モニタランプは受信した時に点滅します。



仕様	寸法	35 × 50 × 20 mm
	無線	2.4GHz
出力 確認	各送受信機には固有のハードIDが設定されているため混信することがありません。	
	国内、CE、FCC認証済み	
	デジマチック信号で出力 入力確認はブザーやランプで行えます。	

改良のため予告なく仕様・デザインを変更することがございます

品質管理、計測のシステム化を実現する



**外付け用 2.4 GHz 受信機**

**[新製品]**

**QCT-2RXH (HID)**

**専用ソフトは不要です**

面倒な設定も不要、USBコネクタに接続するだけで簡単に無線でExcelに入力が行えます。

2.4 GHzの受信機で受信したデータをExcelのアクティブセルに入力できます。

モニタランプは受信した時に点滅します。

送信機側で受信確認ができます。



セル	数値	文字	数値	文字	数値	文字	数値	文字	数値	文字	数値	文字	数値	文字	数値	文字
A1	1	C	0	0	0											
B1	2	C	0	0	0											
C1	3	C	0	0	0											
D1	4	C	0	0	0											
E1	5	C	0	0	0											
F1	6	C	0	0	0											
G1	7	C	0	0	0											
H1	8	C	0	0	0											
I1	9	C	0	0	0											
J1	10	C	0	0	0											
K1	11	C	0	0	0											
L1	12	C	0	0	0											
M1	13	C	0	0	0											
N1	14	C	0	0	0											
O1	15	C	0	0	0											
P1	16	C	0	0	0											
Q1	17	C	0	0	0											
R1	18	C	0	0	0											
S1	19	C	0	0	0											
T1	20	C	0	0	0											



**仕様** 寸法 35 × 50 × 20 mm

無線 2.4 GHz

各送受信機には固有のハードIDが設定されているため混信することがありません。

国内、CE、FCC認証済み

**確認** 入力確認はブザーやランプで行えます。

改良のため予告なく仕様・デザインを変更することがございます

品質管理、計測のシステム化を実現する

**SYSTEM HOUSE** 株式会社 **ニオ**

# 外付け用 2. 4 GHz 受信機

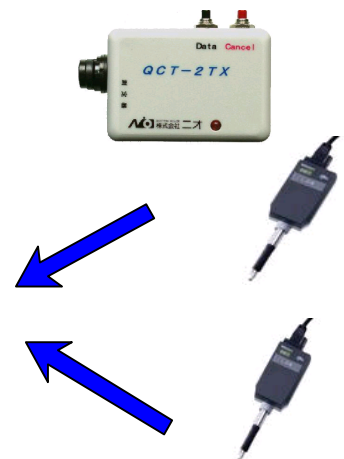
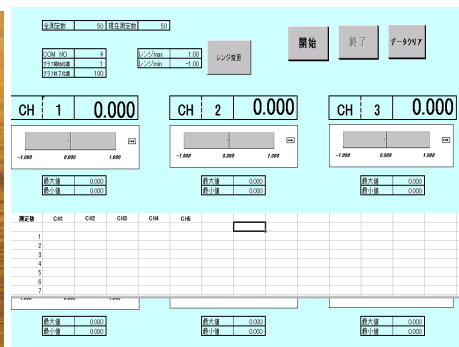
[新製品]

## QCT-2RXC (COM)

自動送信ユニットとUSB comで高速受信ができます、リアルタイム計測が行えます。双方向通信も可能です。

2. 4 GHz の受信機でUSB comにより高速で受信したデータでExcel等によりリアルタイムに管理図やアナログバーグラフによる振れ表示ができます。


モニタランプは受信した時に点滅します。複数の送信機のデータを受信することができます。



仕様	寸法	35 × 50 × 20 mm
	無線	2. 4 GHz
		各送受信機には固有のハードIDが設定されているため混信することがありません。
		国内、CE、FCC認証済み
確認通信		入力確認はブザーやランプで行えます。

品質管理、計測のシステム化を実現する

改良のため予告なく仕様・デザインを変更することがございます

 SYSTEM HOUSE  
株式会社 二才